

La cartographie conceptuelle, pour apprendre et pour enseigner

- Pédagogie - Neurosciences et psychologie cognitive -

Date de mise en ligne : samedi 10 décembre 2016

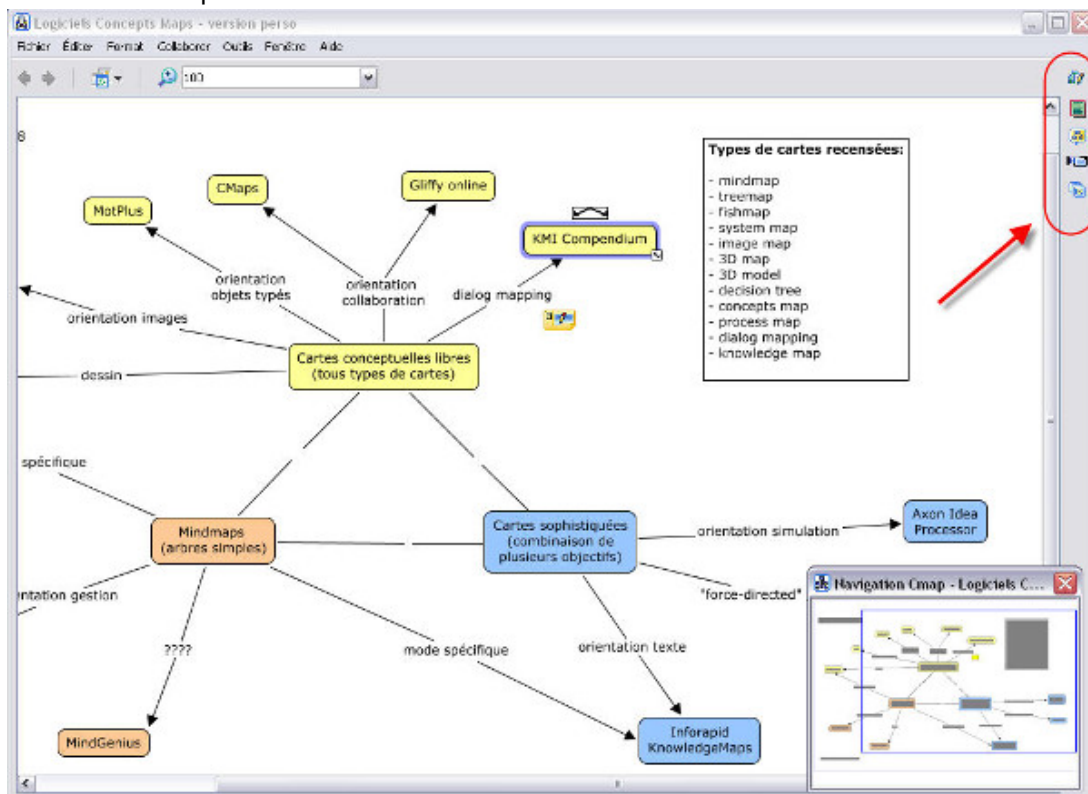
Description :

Expliciter les relations entre des concepts, organiser et visualiser un ensemble de connaissances

Copyright © Circonscription Saint-Valery-en-Caux - Tous droits réservés

Une carte conceptuelle est une représentation graphique qui explicite les relations entre des concepts, et permet de cette façon d'organiser et de visualiser un ensemble de connaissances.

Les concepts, en général, représentés par des noeuds, sont connectés à l'aide d'arcs. Ces liens peuvent être des traits ou des flèches donnant ainsi une direction à la relation, et ils peuvent aussi être qualifiés par des étiquettes. On distingue souvent les cartes heuristiques, comme étant construites hiérarchiquement sous forme d'arbre ou étoile à partir d'un concept central, alors que les cartes conceptuelles prennent la forme plus libre d'un réseau de connaissances avec de multiples centres.



L'utilisation des cartes conceptuelles comme outil pédagogique facilite l'intégration de nouveaux concepts dans la structure des connaissances préalables afin de favoriser l'apprentissage. Les cartes conceptuelles peuvent être utilisées de multiples façons, à savoir, avant, pendant et/ou après un cours, en mode individuel ou collaboratif, et aussi comme outil personnel d'apprentissage.

Retrouvez le contenu suivant sur le site https://sepia.unil.ch/eet/project/cartographie_conceptuelle/ :

- Objectif : identifier structures et processus
- En pratique : segmenter, coder, hiérarchiser
- Pour aller plus loin...